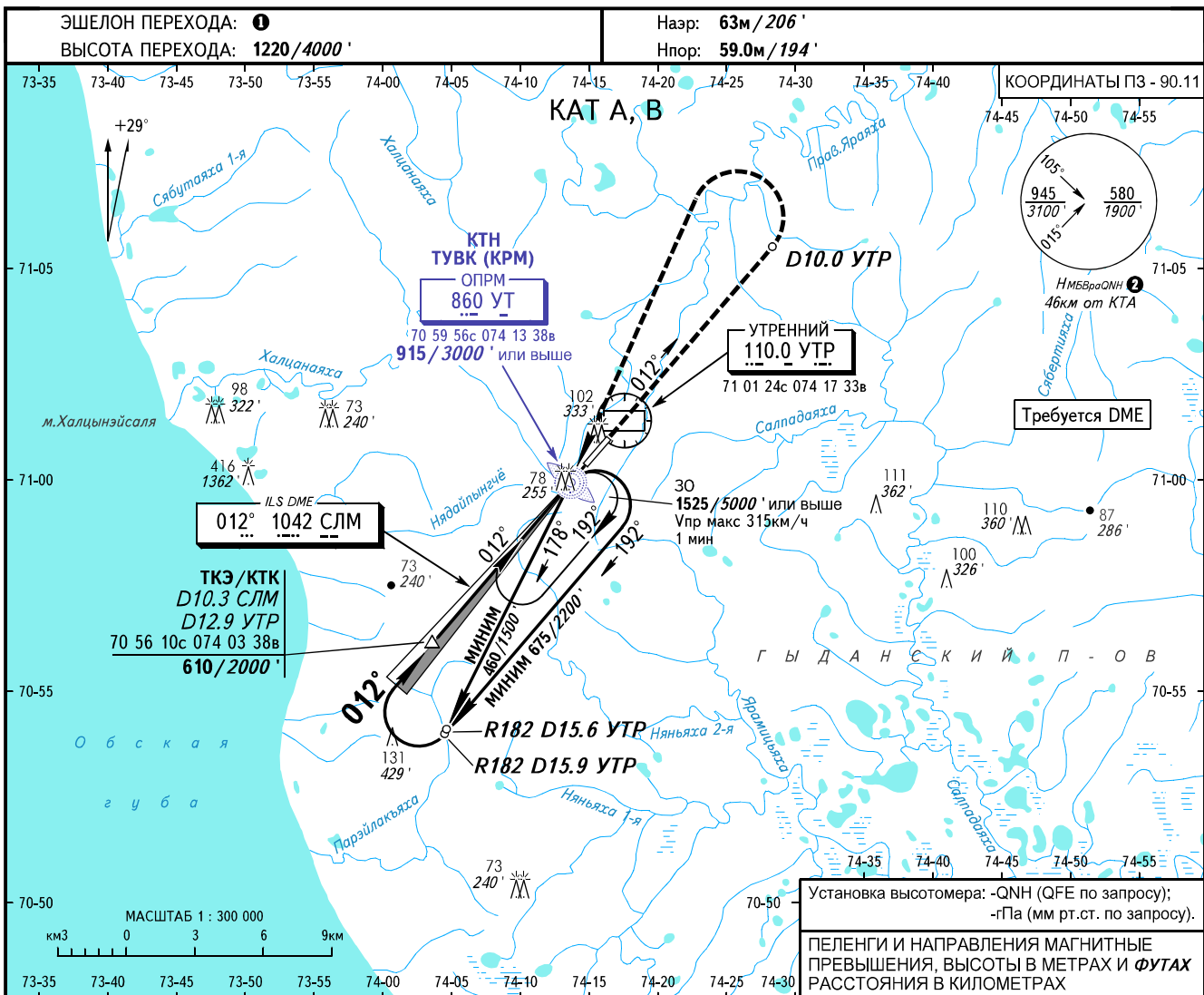


КАРТА ЗАХОДА
НА ПОСАДКУ
ПО ПРИБОРАМ

УТРЕННИЙ ИНФОРМАЦИЯ 130.500
(129.000)

ТАДЕБЯ-ЯХА, РОССИЯ
УТРЕННИЙ
ILS W или KPM W ВПП 01

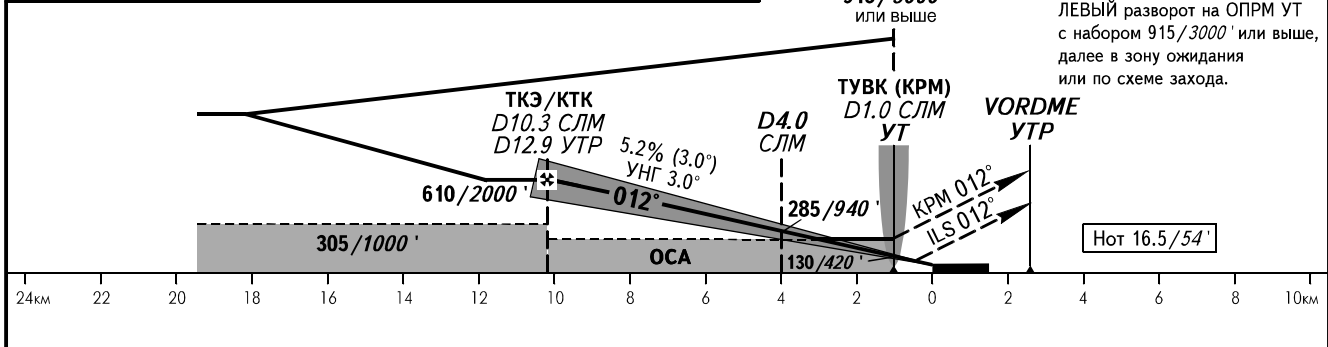


Установка высотомера: -QNH (QFE по запросу);
-ГПа (мм рт.ст. по запросу).
ПЕЛЕНГИ И НАПРАВЛЕНИЯ МАГНИТНЫЕ
ПРЕВЫШЕНИЯ, ВЫСОТЫ В МЕТРАХ И ФУТАХ
РАССТОЯНИЯ В КИЛОМЕТРАХ

Расстояние от ДМЕ СЛМ (км)	10.0	8.0	6.0	4.0	2.0	
Высота	м/фут	600/1960'	495/1620'	390/1280'	285/940'	180/600'

КТН 915/3000'
или выше

УХОД НА ВТОРОЙ КРУГ
Набор по прямой до D10.0 УТР,
ЛЕВЫЙ разворот на ОПРМ УТ
с набором 915/3000' или выше,
далее в зону ожидания
или по схеме захода.



ОСА(Н)		А		В	
ЗАХОД С ПРЯМОЙ	ILS	130 (70)/416' (222')	131 (72)/428' (234')	160 (95)/510' (310')	160 (95)/510' (310')
	KPM	160 (95)/510' (310')	160 (95)/510' (310')	200 (140)/630' (430')	220 (160)/700' (500')
ЗАХОД С КРУГА		200 (140)/630' (430')	220 (160)/700' (500')		

- 1 Эшелон перехода: по указанию ОВД.
2 НМБраОИИ рассчитана по минимальной температуре воздуха
у земли на аэродроме -52°C.
- ПРЕДУПРЕЖДЕНИЯ:**
- Отсчет времени для определения ТУВК не разрешается.
 - ТУВК (КРМ) над ОПРМ УТ.
 - Индикация ILS ДМЕ СЛМ от порога ВПП 01.

Путевая скорость	км/ч	150	170	190	210	230	250	270	290	310	330	350	370
	kt	81	92	103	113	124	135	146	157	167	178	189	200
Вертик. скорость снижения (5.2%)	м/сек	2.2	2.5	2.7	3.0	3.3	3.6	3.9	4.2	4.5	4.8	5.1	5.3
	фт/мин	427	483	540	597	654	711	768	825	881	938	995	1052

ИЗМ: Новая карта.